

# Roční zpráva státní příspěvkové organizace za rok 2010

## Název zpracovatele:

Tiskárna Ministerstva vnitra, státní příspěvková organizace

## Adresa sídla:

Bartůňkova 4/1159, 149 01 Praha 4 - Chodov

## IČ:

60498005

## Poštovní adresa:

Tiskárna Ministerstva vnitra, s. p. o.,  
Bartůňkova 4/1159, pošt. schr. 10,  
149 01 Praha 415 - Chodov

## Spojení:

Tel.: 947 887 310, 272927 011

Fax: 974 887 395

e-mail: jiri.teubner@tmv.cz

Adresa internetové stránky: www.tmv.cz

## Způsob řízení zpracovatele:

Ministerstvo vnitra zřídilo s účinností od 1. ledna 1996, podle § 31 zákona č. 576/1990 Sb., příspěvkovou organizaci Tiskárna Ministerstva vnitra zřizovací listinou z 5. prosince 1995 pod č. j. VM-273/95. Od 1. 1. 2001 má Tiskárna Ministerstva vnitra postavení státní příspěvkové organizace a je právnickou osobou (viz § 54 zákona č. 219/2000 Sb., o majetku České republiky a jejím vystupování v právních vztazích, ve znění pozdějších předpisů).

## Název zřizovatele:

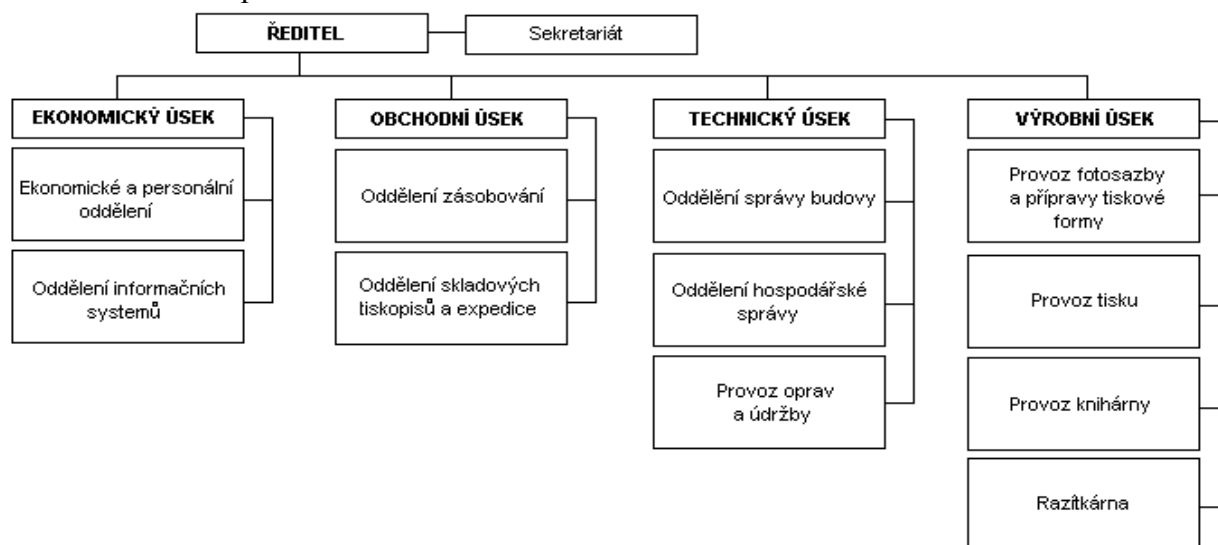
Ministerstvo vnitra

Nad štolou 936/3

170 00 Praha-Holešovice

## Organizační struktura:

Organizační struktura zpracovatele k 31.12.2010:



## Stručný přehled hlavních činností:

- Vydavatelská činnost (vydávání Sbírek zákonů, Sbírek mezinárodních smluv a periodických publikací - časopisů rezortu Ministerstva vnitra a Policie ČR).
- Nakladatelská činnost (vydávání neperiodických publikací, učebnic, skript, metodických příruček atd.).
- Polygrafická výroba.
- Výroba razítek (bez státního znaku).

## Základní personální údaje:

Tabulky č. 1. až č. 6. podle přílohy č. 1 k vyhlášce č. 323/2005 Sb.

### 1. Členění zaměstnanců podle věku a pohlaví - stav k 31.12.2008

věk	muži	ženy	celkem	%
do 20 let	0	0	0	0,0
21 - 30 let	0	0	0	0,0
31 - 40 let	11	10	21	17,9
41 - 50 let	7	10	17	14,5
51 - 60 let	22	31	53	45,3
61 let a více	17	9	26	22,2
celkem	57	60	117	100,0
%	48,7	51,3	100,0	

### 2. Členění zaměstnanců podle vzdělání a pohlaví - stav k 31.12.2010

vzdělání dosažené	muži	ženy	celkem	%
základní	4	7	11	9,4
vyučen	25	31	56	47,9
střední odborné	2	1	3	2,6
úplné střední	10	5	15	12,8
úplné střední odborné	9	13	22	18,8
vyšší odborné	0	0	0	0,0
vysokoškolské	7	3	10	8,5
celkem	57	60	117	100,0

### 3. Celkový údaj o průměrných platech k 31.12.2010

	celkem
průměrný hrubý měsíční plat	27 502

### 4. Celkový údaj o vzniku a skončení pracovních a služebních poměrů zaměstnanců v roce 2010

	počet
nástupy	30
odchody	32

### 5. Trvání pracovního a služebního poměru zaměstnanců - stav k 31.12.2010

Doba trvání	počet	%
do 5 let	33	28,2
do 10 let	16	13,7
do 15 let	68	58,1
do 20 let	0	0,0
nad 20 let	0	0,0
celkem	117	100,0

### 6. Jazykové znalosti zaměstnanců

	Počty vybraných míst, pro které byl stanoven kvalifikační požadavek standardizované jazykové zkoušky, seřazené podle úrovně znalosti				celkový počet stanovených požadavků na pracovní místa
	1. stupeň	2. stupeň	3. stupeň	4. stupeň	
anglický jazyk	0	0	0	0	0
německý jazyk	0	0	0	0	0
francouzský jazyk	0	0	0	0	0
další jazyky	0	0	0	0	0
celkem	0	0	0	0	0

## Pohledávky a závazky:

### 1. Přehled o celkových pohledávkách dle doby prodlení k 31.12.:

Sledované období: 01.01.1996 - 31.12.2010

Stav pohledávek ke dni: 31.12.2010

Doba po splatnosti	Fakturovaná částka	Uhrazeno	Odpočet záloh	Zbývá uhradit
<b>Zcela zaplaceno</b>	1 214 873 520,00	1 164 166 242,10	50 707 277,90	0
<b>Před dobou splatnosti</b>	4 904 516,00	5 592,00	0	4 898 924,00
<b>Do 30 dnů po splatnosti</b>	32 638,00	7 308,00	0	25 330,00
<b>Do 60 dnů po splatnosti</b>	404 480,00	200 000,00	100 000,00	104 480,00
<b>Nad 366 dnů po splatnosti</b>	480 603,40	706,00	0	479 897,40
<b>CELKEM</b>	1 220 695 757,40	1 164 379 848,10	50 807 277,90	5 508 631,40

### 2. Přehled o celkových závazcích dle doby prodlení k 31.12.:

Sledované období: 01.01.1996 - 31.12.2010

Stav závazků ke dni: 31.12.2010

Doba po splatnosti	Částka k úhradě	Uhrazeno	Zbývá uhradit
<b>Zcela zaplaceno</b>	552538574,45	497408750,02	0
<b>Před dobou splatnosti</b>	955414,68	6446,70	649967,98
<b>CELKEM</b>	553493989,13	497415196,72	649967,98

### 3. Přehled o celkové hodnotě pohledávek za dlužníky v konkurzním řízení:

Sledované období: 01.01.1996 - 31.12.2010

Stav pohledávek ke dni: 31.12.2010

Odběratel	IČO	Fakturovaná částka	Uhrazeno	Odpočet záloh	Zbývá uhradit
AaPS, s.r.o.	26255448	11 450,00	0	0	11 450,00
BETA Kunčice pod Ondřejn.	16666577	36 002,30	0	0	36 002,30
David +David geodzie	16902416	22 500,90	0	706,00	21 794,90
Magnet-press s.p.	00000370	363 875,20	0	0	363 875,20
NAP dům automobilu	25054686	40 000,00	0	0	40 000,00
Rozkot Fr. RNDr., CSc	61501069	5 628, 0	0	0	5 628,00
<b>CELKEM</b>		479456,4	706	0	478750,4

## Údaje v rozsahu účetní závěrky:

a) rozvaha

### AKTIVA

Číslo	Název položky	Syn. účet	1	2	3	4
			BĚŽNÉ			MINULÉ
			BRUTTO	KOREKCE	NETTO	
	AKTIVA CELKEM		418 917 505,18	182 938 468,09	235 979 037,09	
A.	Stálá aktiva		244 842 572,71	182 463 035,69	62 379 537,02	
I.	Dlouhodobý nehmotný majetek		7 038 406,38	6 950 754,38	87 652,00	
1.	Nehmotné výsledky výzkumu a vývoje	012				
2.	Software	013	6 020 591,30	5 932 939,30	87 652,00	
3.	Ocenitelná práva	014				
4.	Povolenky na emise a preferenční limity	015				
5.	Drobný dlouhodobý nehmotný majetek	018	1 017 815,08	1 017 815,08		
6.	Ostatní dlouhodobý nehmotný majetek	019				
7.	Nedokončený dlouhodobý nehmotný majetek	041				
8.	Uspořádací účet technického zhodnocení dlouhodobého	044				
9.	Poskytnuté zálohy na dlouhodobý nehmotný majetek	051				
II.	Dlouhodobý hmotný majetek		237 804 166,33	175 512 281,31	62 291 885,02	
1.	Pozemky	031	17 622 709,00		17 622 709,00	
2.	Kulturní předměty	032				
3.	Stavby	021	50 714 117,34	27 547 826,00	23 166 291,34	
4.	Samostatné movité věci a soubory movitých věcí	022	162 959 176,52	141 456 291,84	21 502 884,68	
5.	Pěstitelské celky trvalých porostů	025				
6.	Drobný dlouhodobý hmotný majetek	028	6 508 163,47	6 508 163,47		
7.	Ostatní dlouhodobý hmotný majetek	029				
8.	Nedokončený dlouhodobý hmotný majetek	042				
9.	Uspořádací účet technického zhodnocení dlouhodobého	045				
10.	Poskytnuté zálohy na dlouhodobý hmotný majetek	052				
III.	Dlouhodobý finanční majetek					
1.	Majetkové účasti v osobách s rozhodujícím vlivem	061				
2.	Majetkové účasti v osobách s podstatným vlivem	062				
3.	Dluhové cenné papíry držené do splatnosti	063				
6.	Termínované vklady dlouhodobé	068				
7.	Ostatní dlouhodobý finanční majetek	069				
IV.	Dlouhodobé pohledávky					
1.	Poskytnuté návratné finanční výpomoci dlouhodobé	462				
2.	Dlouhodobé pohledávky z postoupených úvěrů	464				
3.	Dlouhodobé poskytnuté zálohy	465				
5.	Dlouhodobé pohledávky z nástrojů spolufinancovaných	468				
6.	Ostatní dlouhodobé pohledávky	469				

# AKTIVA

Číslo	Název položky	Syn. účet	1	2	3	4
			BĚŽNÉ			MINULÉ
			BRUTTO	KOREKCE	NETTO	
B.	Oběžná aktiva		174 074 932,47	475 432,40	173 599 500,07	
I.	Zásoby		15 805 838,11		15 805 838,11	
1.	Pořízení materiálu	111				
2.	Materiál na skladě	112	8 721 937,44		8 721 937,44	
3.	Materiál na cestě	119				
4.	Nedokončená výroba	121	219 200,00		219 200,00	
5.	Polotovary vlastní výroby	122				
6.	Výrobky	123	6 730 052,35		6 730 052,35	
7.	Pořízení zboží	131				
8.	Zboží na skladě	132	134 648,32		134 648,32	
9.	Zboží na cestě	138				
10.	Ostatní zásoby	139				
II.	Krátkodobé pohledávky		8 070 422,77	475 432,40	7 594 990,37	
1.	Odběratelé	311	5 508 631,40	475 432,40	5 033 199,00	
4.	Krátkodobé poskytnuté zálohy	314	79 139,77		79 139,77	
5.	Jiné pohledávky z hlavní činnosti	315				
6.	Poskytnuté návratné finanční výpomoci krátkodobé	316				
10.	Pohledávky za zaměstnanci	335	4 839,00		4 839,00	
11.	Zúčtování s institucemi sociálního zabezpečení a	336				
12.	Daň z příjmů	341	1 721 950,00		1 721 950,00	
13.	Jiné přímé daně	342				
14.	Daň z přidané hodnoty	343	578 259,00		578 259,00	
15.	Jiné daně a poplatky	345				
16.	Pohledávky za státním rozpočtem	346				
17.	Pohledávky za rozpočtem územních samosprávných	348				
18.	Pohledávky za účastníky sdružení	351				
23.	Krátkodobé pohledávky z nástrojů spolufinancovaných	371				
24.	Poskytnuté zálohy na dotace	373				
25.	Náklady příštích období	381	177 603,60		177 603,60	
26.	Příjmy příštích období	385				
27.	Dohadné účty aktivní	388				
28.	Ostatní krátkodobé pohledávky	377				
IV.	Krátkodobý finanční majetek		150 198 671,59		150 198 671,59	
4.	Termínované vklady krátkodobé	244				
5.	Jiné běžné účty	245				
9.	Běžný účet	241	149 549 389,80		149 549 389,80	
10.	Běžný účet FKSP	243	388 575,79		388 575,79	
15.	Ceniny	263				
16.	Peníze na cestě	262				
17.	Pokladna	261	260 706,00		260 706,00	

## PASIVA

Číslo	Název položky	Syn. účet	1	2
			OBDOBÍ	
			BĚŽNÉ	MINULÉ
	PASIVA CELKEM		235 979 037,09	
C.	Vlastní kapitál		231 082 105,30	
I.	Jmění účetní jednotky a upravující položky		125 552 882,49	
1.	Jmění účetní jednotky	401	125 552 882,49	
3.	Dotace na pořízení dlouhodobého majetku	403		
5.	Kurzové rozdíly	405		
6.	Oceňovací rozdíly při změně metody	406		
7.	Jiné oceňovací rozdíly	407		
8.	Opravy chyb minulých období	408		
II.	Fondy účetní jednotky		100 898 303,92	
1.	Fond odměn	411	5 919 500,00	
2.	Fond kulturních a sociálních potřeb	412	436 597,09	
3.	Rezervní fond tvořený ze zlepšeného výsledku hospodaření	413	28 089 499,40	
4.	Rezervní fond z ostatních titulů	414		
5.	Fond reprodukce majetku, investiční fond	416	66 452 707,43	
6.	Ostatní fondy	419		
III.	Výsledek hospodaření		4 630 918,89	
1.	Výsledek hospodaření běžného účetního období	493	4 630 918,89	
2.	Výsledek hospodaření ve schvalovacím řízení	431		
3.	Nerozdělený zisk, neuhrazená ztráta minulých let	432		
D.	Cizí zdroje		4 896 931,79	
II.	Rezervy			
1.	Rezervy	441		
III.	Dlouhodobé závazky			
1.	Dlouhodobé úvěry	451		
2.	Přijaté návratné finanční výpomoci dlouhodobé	452		
4.	Závazky z pronájmu	454		
5.	Dlouhodobé přijaté zálohy	455		
8.	Dlouhodobé závazky z nástrojů spolufinancovaných ze zahraničí	458		
9.	Ostatní dlouhodobé závazky	459		
IV.	Krátkodobé závazky		4 896 931,79	
1.	Krátkodobé úvěry	281		
4.	Jiné krátkodobé půjčky	289		
5.	Dodavatelé	321	649 967,98	
8.	Krátkodobé přijaté zálohy	324	213 636,36	
10.	Přijaté návratné finanční výpomoci krátkodobé	326		
14.	Zaměstnanci	331	15 380,00	
15.	Jiné závazky vůči zaměstnancům	333	2 266 718,00	
16.	Zúčtování s institucemi SZ a ZP	336	1 336 359,00	
17.	Daň z příjmů	341		
18.	Jiné přímé daně	342	349 779,00	
19.	Daň z přidané hodnoty	343		
20.	Jiné daně a poplatky	345		
21.	Závazky ke státnímu rozpočtu	347		
22.	Závazky k rozpočtům územních samosprávných celků	349		
23.	Závazky k účastníkům sdružení	352		
29.	Krátkodobé závazky z nástrojů spolufinancovaných ze zahraničí	372		
30.	Přijaté zálohy na dotace	374		
31.	Výdaje příštích období	383	9 954,11	
32.	Výnosy příštích období	384		
33.	Dohadné účty pasivní	389	27 899,34	
34.	Ostatní krátkodobé závazky	378	27 238,00	

b) výkaz zisku a ztráty

Číslo účtu	Název ukazatele	řádek b	1	2	3	4
			BĚŽNÉ OBDOBÍ		MINULÉ OBDOBÍ - 31.12.	
			Hlavní činnost	Hospodářská činnost	Hlavní činnost	Hospodářská činnost
	<b>NÁKLADY CELKEM</b>	001	85 665 003,42	13 182 045,12		
	Náklady z činnosti	002	85 651 197,52	13 180 794,42		
501	Spotřeba materiálu	003	11 168 492,69	5 956 086,35		
502	Spotřeba energie	004	3 411 079,74	309 015,95		
503	Spotřeba jiných neskladovatelných dodávek	005	59 400,20	5 381,17		
504	Prodané zboží	006		864 714,22		
511	Opravy a udržování	007	3 750 693,57	339 782,18		
512	Cestovné	008				
513	Náklady na reprezentaci	009	5 501,60	498,40		
518	Ostatní služby	010	3 041 459,58	258 618,58		
521	Mzdové náklady	011	36 129 718,74	3 273 057,26		
524	Zákonné sociální pojištění	013	12 198 202,54	1 105 057,46		
525	Jiné sociální pojištění	014				
527	Zákonné sociální náklady	015	1 447 408,84	65 908,16		
528	Jiné sociální náklady	016	57 446,79	5 204,21		
531	Daň silniční	017	16 653,34	1 508,66		
532	Daň z nemovitostí	018		11 548,00		
538	Jiné daně a poplatky	019	4 549 176,02	2 093,89		
541	Smluvní pokuty a úroky z prodlení	021				
542	Jiné pokuty a penále	022				
543	Dary	023				
544	Prodaný materiál	024		7 140,00		
547	Manka a škody	025				
548	Tvorba fondů	026				
551	Odpisy dlouhodobého majetku	027	8 774 140,92	794 865,46		
552	Zůstatková cena prodaného dlouhodobého nehmotného majetku	028				
553	Zůstatková cena prodaného dlouhodobého hmotného majetku	029				
554	Prodané pozemky	030				
555	Tvorba a zúčtování rezerv	031				
556	Tvorba a zúčtování opravných položek	032		5 842,00		
557	Náklady z odepsaných pohledávek	033				
549	Ostatní náklady z činnosti	034	1 041 822,95	174 472,47		
	Finanční náklady	035	13 805,90	1 250,70		
562	Úroky	037				
563	Kurzové ztráty	038				
564	Náklady z přecenění reálnou hodnotou	039				
569	Ostatní finanční náklady	040	13 805,90	1 250,70		
	Náklady na nezpochybnitelné nároky na prostředky státního	041				
571	Náklady na nezpochybnitelné nároky na prostředky státního	042				
572	Náklady na nezpochybnitelné nároky na prostředky rozpočtů	043				
574	Náklady na ostatní nároky	045				

Číslo účtu	Název ukazatele	řádek b	1	2	3	4
			BĚŽNÉ OBDOBÍ		MINULÉ OBDOBÍ - 31.12.	
			Hlavní činnost	Hospodářská činnost	Hlavní činnost	Hospodářská činnost
	VÝNOSY CELKEM	053	85 812 253,42	18 715 464,01		
	Výnosy z činnosti	054	56 526 521,42	17 625 964,61		
601	Výnosy z prodeje vlastních výrobků	055	42 948 614,91	16 008 777,61		
602	Výnosy z prodeje služeb	056	141 500,00	366 335,96		
603	Výnosy z pronájmu	057				
604	Výnosy z prodaného zboží	058		875 640,00		
609	Jiné výnosy z vlastních výkonů	062				
611	Změna stavu nedokončené výroby	063	- 372 000,00	- 176 800,00		
612	Změna stavu polotovarů	064				
613	Změna stavu výrobků	065	-94 763,82	- 118 726,69		
614	Změna stavu ostatních zásob	066				
621	Aktivace materiálu a zboží	067		300,00		
622	Aktivace vnitroorganizačních služeb	068				
623	Aktivace dlouhodobého nehmotného majetku	069				
624	Aktivace dlouhodobého hmotného majetku	070				
641	Smluvní pokuty a úroky z prodlení	071				
642	Jiné pokuty a penále	072				
643	Výnosy z odepsaných pohledávek	073				
644	Výnosy z prodeje materiálu	074		222 322,50		
645	Výnosy z prodeje dlouhodobého nehmotného majetku	075				
646	Výnosy z prodeje dlouhodobého hmotného majetku kromě	076		147 816,00		
647	Výnosy z prodeje pozemků	077				
648	Čerpání fondů	078	13 901 539,54	172 820,20		
649	Ostatní výnosy z činnosti	079	1 630,79	127 479,03		
	Finanční výnosy	080	2 387 732,00	1 089 499,40		
662	Úroky	082		793 166,15		
663	Kurzové zisky	083		6 778,25		
664	Výnosy z přecenění reálnou hodnotou	084				
669	Ostatní finanční výnosy	086	2 387 732,00	289 555,00		
	Výnosy z nezpochybnitelných nároků na prostředky státního	097	26 898 000,00			
671	Výnosy z nezpochybnitelných nároků na prostředky státního	098	26 898 000,00			
672	Výnosy z nezpochybnitelných nároků na prostředky rozpočtů	099				
673	Výnosy z nezpochybnitelných nároků na prostředky státních	100				
674	Výnosy z ostatních nároků	101				
	VÝSLEDEK HOSPODAŘENÍ	109				
	Výsledek hospodaření před zdaněním	110	147 250,00	5 533 418,89		
591	Daň z příjmů	111	147 250,00	902 500,00		
595	Dodatečné odvody daně z příjmů	112				
	Výsledek hospodaření po zdanění	113		4 630 918,89		

## c) příloha

Příloha č. 3 k vyhlášce č. 505/2002 Sb.

(podle vyhlášky 505/2002 Sb., ve znění vyhlášky 477/2003 Sb.)

Název položky	pol.č.	stav k 1.1.	31.12.
Dotace celkem na dlouhodobý majetek ze státního rozpočtu (z AÚ k účtu 346)	1	x	0,00
z toho: systémové dotace na dlouhodobý majetek	2	x	0,00
z toho na: výzkum a vývoj	3	x	0,00
vzdělávání pracovníků	4	x	0,00
informatiku	5	x	0,00
individuální dotace na jmenovité akce	6	x	0,00
Přijaté prostředky ze zahraničí na dlouhodobý majetek (z AÚ k účtu 691)	7	x	0,00
Přijaté dotace celkem na dlouhodobý majetek z rozpočtu územních samosprávných celků (z AÚ k účtu 348)	8	x	0,00
Přijaté příspěvky a dotace ze státního rozpočtu (z AÚ účtu 691)	9	x	26 898 000,00
z toho: přijaté příspěvky na provoz od zřizovatele (z AÚ k účtu 691)	10	x	26 898 000,00
z toho na: výzkum a vývoj	11	x	0,00
vzdělávání pracovníků	12	x	0,00
informatiku	13	x	0,00
přijaté dotace na neinvestiční náklady související s financováním programů evidovaných v ISPROFIN od zřizovatele (z AÚ k účtu 691)	14	x	0,00
Přijaté prostředky na výzkum a vývoj od poskytovatelů jiných než od zřizovatele (z AÚ k účtu 691)	15	x	0,00
Přijaté prostředky na výzkum a vývoj z rozpočtu územních samosprávných celků (z AÚ k účtu 691)	16	x	0,00
Přijaté prostředky na výzkum a vývoj od příjemců účelové podpory (z AÚ k účtu 946)	17	x	0,00
Přijaté prostředky na provoz ze zahraničí (z AÚ k účtu 691)	18	x	0,00
Přijaté příspěvky a dotace celkem na provoz z rozpočtu územních samosprávných celků (z AÚ účtu 691)	19	x	0,00
Přijaté příspěvky a dotace na provoz z rozpočtu státních fondů (z AÚ účtu 691)	50	0,00	0,00
Přijaté dotace celkem na dlouhodobý majetek z rozpočtu státních fondů	51	0,00	0,00

**Zdůvodnění zlepšeného nebo zhoršeného hospodářského výsledku:**

V roce 2010 došlo oproti roku 2009 k opětovnému snížení příspěvku na hlavní činnost a i k výraznému poklesu výroby Sbírkou zákonů v důsledku konaných voleb. I přes přijatá úsporná opatření v evidenční výrobě (hlavní činnosti), kde došlo oproti roku 2009 ke snížení objemu výroby, a tím i ke snížení materiálových nákladů, bylo nutno čerpat v plné výši plánované pokrytí ztráty z našeho rezervního fondu na pokrytí režijních nákladů. Příspěvek na hlavní činnost byl plně vyčerpán. V hlavní činnosti byl dosažen vyrovnaný hospodářský výsledek a v jiné (hospodářské) činnosti byl dosažen zlepšený hospodářský výsledek, což je v souladu se zákonem č. 218/2000 Sb. v platném znění.